

L'elemento **AltriRedditi** è di tipo **TypeRedditiExtra** che contiene i seguenti attributi:

Attributo FlagEsonerato

Attributo obbligatorio.

Flag che indica se persona è esonerata alla presentazione della dichiarazione dei redditi.

Tipo Dati: booleano

Questo Flag sarà valorizzato positivo, qualora l'elemento **AltriRedditi** è contestuale alla dichiarazione.

Attributo FlagIntegrazione

Attributo obbligatorio.

Flag che indica se trattasi di integrazione o rettifica dei redditi da indicare in casi eccezionali.

Tipo Dati: booleano

Questo Flag sarà valorizzato positivo, qualora l'elemento **AltriRedditi non è** contestuale alla dichiarazione.

Attributo RedditoIRPEF

Attributo facoltativo

Reddito complessivo ai fini IRPEF

Tipo Dati: unsignedInt

Attributo LavoroDipendente

Attributo facoltativo

Reddito da lavoratore dipendente

Tipo Dati: unsignedInt

Attributo Pensione

Attributo facoltativo
Reddito da Pensione
Tipo Dati: unsignedInt

Attributo RedditiAgrari

Attributo facoltativo
Redditi Agrari.
Tipo Dati: unsignedInt

Attributo RedditiImpSost

Attributo facoltativo
Redditi assoggettati ad imposta sostitutiva o a ritenuta a titolo d'imposta..
Tipo Dati: unsignedInt

Attributo TrattamentiAssistenziali

Trattamenti assistenziali, previdenziali e indennitari erogati dall'INPS non soggetti a IRPEF
Valore del rapporto finanziario.
Tipo Dati: unsignedInt

Attributo SpeseDetrazione

Attributo facoltativo
Spese per le quali spetta la detrazione d'imposta.
Tipo Dati: unsignedInt

Attributo SpeseDeduzione

Attributo facoltativo
Spese per le quali spetta la deduzione dal reddito complessivo.
Tipo Dati: unsignedInt

Attributo SpeseCollabDomestici

Attributo facoltativo
Spese sostenute, inclusive dei contributi versati, per collaboratori domestici ed addetti all'assistenza personale
Tipo Dati: unsignedInt

L'Elemento Dichiarazione contiene l'elemento:

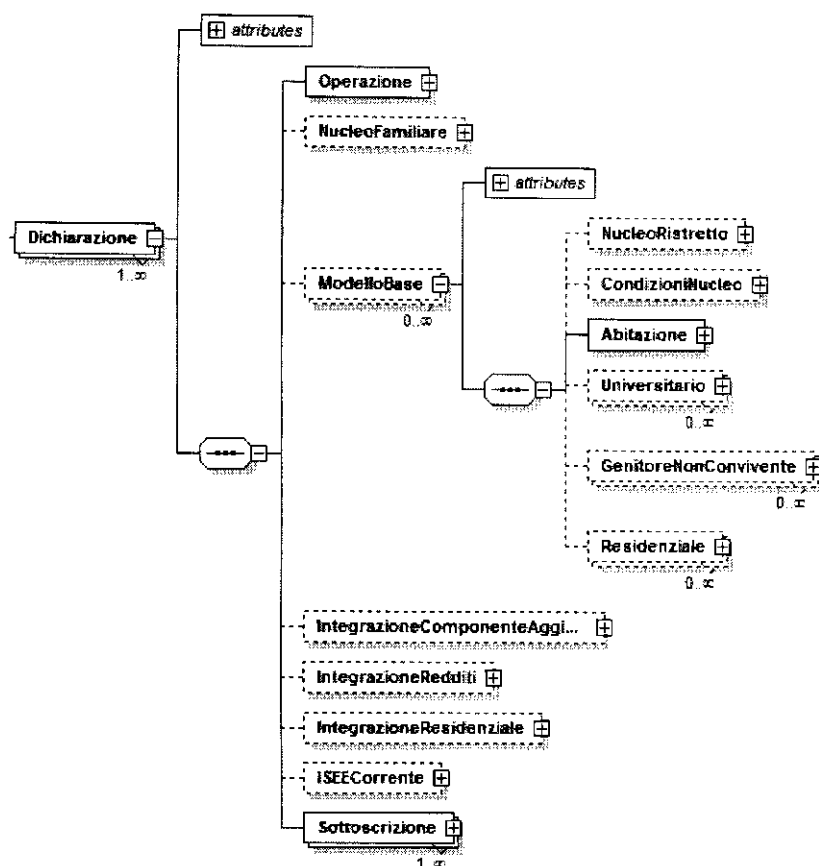
Elemento ModelloBase (Modello MB o Modello MBrid)

N.B. L'elemento **Dichiarazione** può contenere più elementi <ModelloBase>.

In particolare una dichiarazione può avere **un solo modello Base di tipo ORD** (composto dal Nucleo Standard che è unico) e **più modelli Base di tipo RID** (composto da Nucleo Ristretto) .

Ciò si verifica perché il Nucleo Ristretto è legato ad un particolare Beneficiario rispetto ad una determinata Prestazione (socio-sanitaria o dottorato di ricerca).

Pertanto potendo esserci diversi Beneficiari si potrebbero avere più Nuclei Ristretti.



**L'Elemento ModelloBase contiene l'attributo:
Attributo Tipo**

Attributo obbligatorio.

Tipo di Modello Base

Può assumere uno dei seguenti valori:

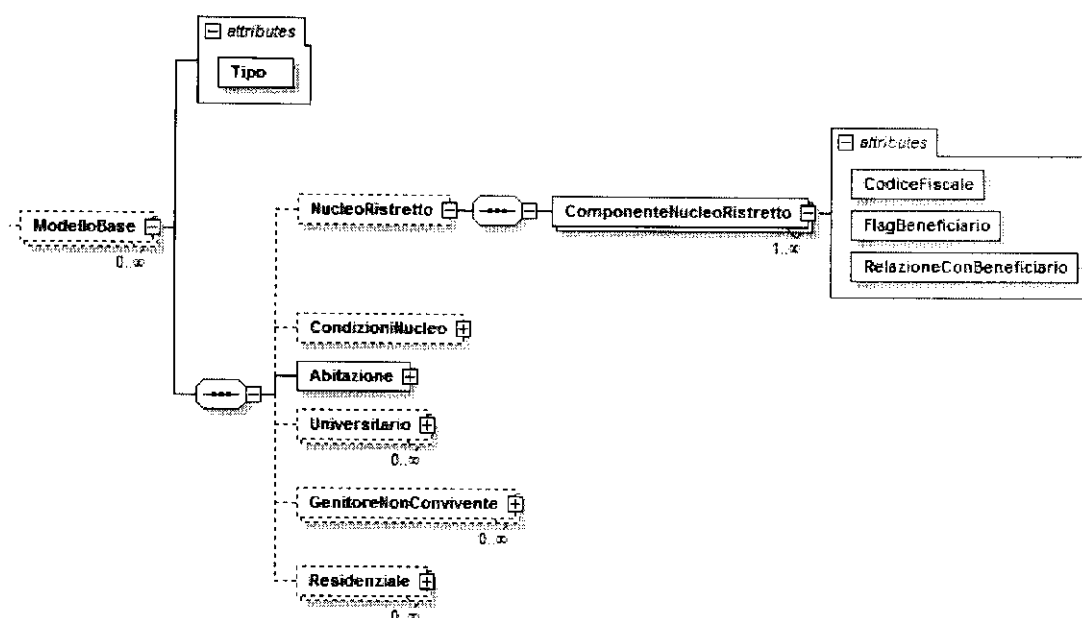
ORD (Modello base standard)

RID (Modello base ridotto)

**L'Elemento ModelloBase contiene l'elemento:
Elemento NucleoRistretto**

Elemento Facoltativo.

N.B. L'elemento **NucleoRistretto** va indicato **solo se** l'attributo **Tipo** del **ModelloBase** è valorizzato a **Rid**, infatti contiene le specificità presenti solo nel modello base ridotto ovvero la specificazione del Beneficiario, e le relazioni rispetto al Beneficiario (informazioni non presenti sul modello Base Standard).



L'Elemento NucleoRistretto contiene l'elemento:
(Quadro A – Modulo MB.1rid)

Elemento ComponenteNucleoRistretto

Elemento obbligatorio ripetuto tante volte quanti componenti sono inclusi nel nucleo ristretto.

L'Elemento ComponenteNucleoRistretto contiene gli attributi:

Attributo Codicefiscale

Attributo obbligatorio.

Questo attributo ha una struttura definita in un type esterno **TypeCodiceFiscale** che è così definito:

Tipo Dati: Stringa. Lunghezza 16 carattere. Formato:

AAAAAA99A99A99A999A

Attributo FlagBeneficiario??

Attributo obbligatorio.

Flag che specifica chi è il Beneficiario.

Tipo Dati: booleano

Attributo RelazioneConBeneficiario

Attributo obbligatorio.

Relazione rispetto al Beneficiario.

B - Beneficiario

C - Coniuge

F - Figlio Minorenne

MA - Minore in Affidamento preadottivo

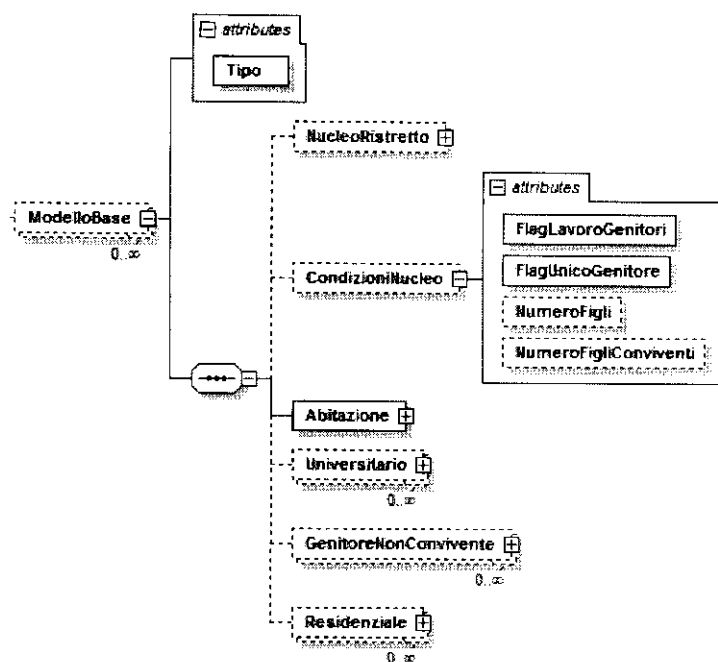
FC - Figlio Maggioreenne convivente

FNC - Figlio Maggioreenne non convivente

L'Elemento ModelloBase contiene l'elemento:

Elemento CondizioniNucleo

Elemento Facoltativo.



L'Elemento CondizioniNucleo contiene gli attributi:

Attributo FlagLavoroGenitori

Attributo obbligatorio.

Flag che indica se nel nucleo familiare, in presenza di figli minorenni, entrambi i genitori, o l'unico genitore presente, hanno svolto attività di lavoro o di impresa per almeno sei mesi nell'anno di riferimento dei redditi dichiarati.

Tipo Dati: booleano

Attributo FlagUnicoGenitore

Attributo obbligatorio.

Flag che indica se il nucleo è composto esclusivamente da genitore solo con i suoi figli minorenni

Tipo Dati: booleano

Attributo NumeroFigli

Attributo facoltativo

Numero dei figli maggiori di due

Tipo Dati: unsignedInt maggiore di 2

Attributo NumeroFigliConviventi

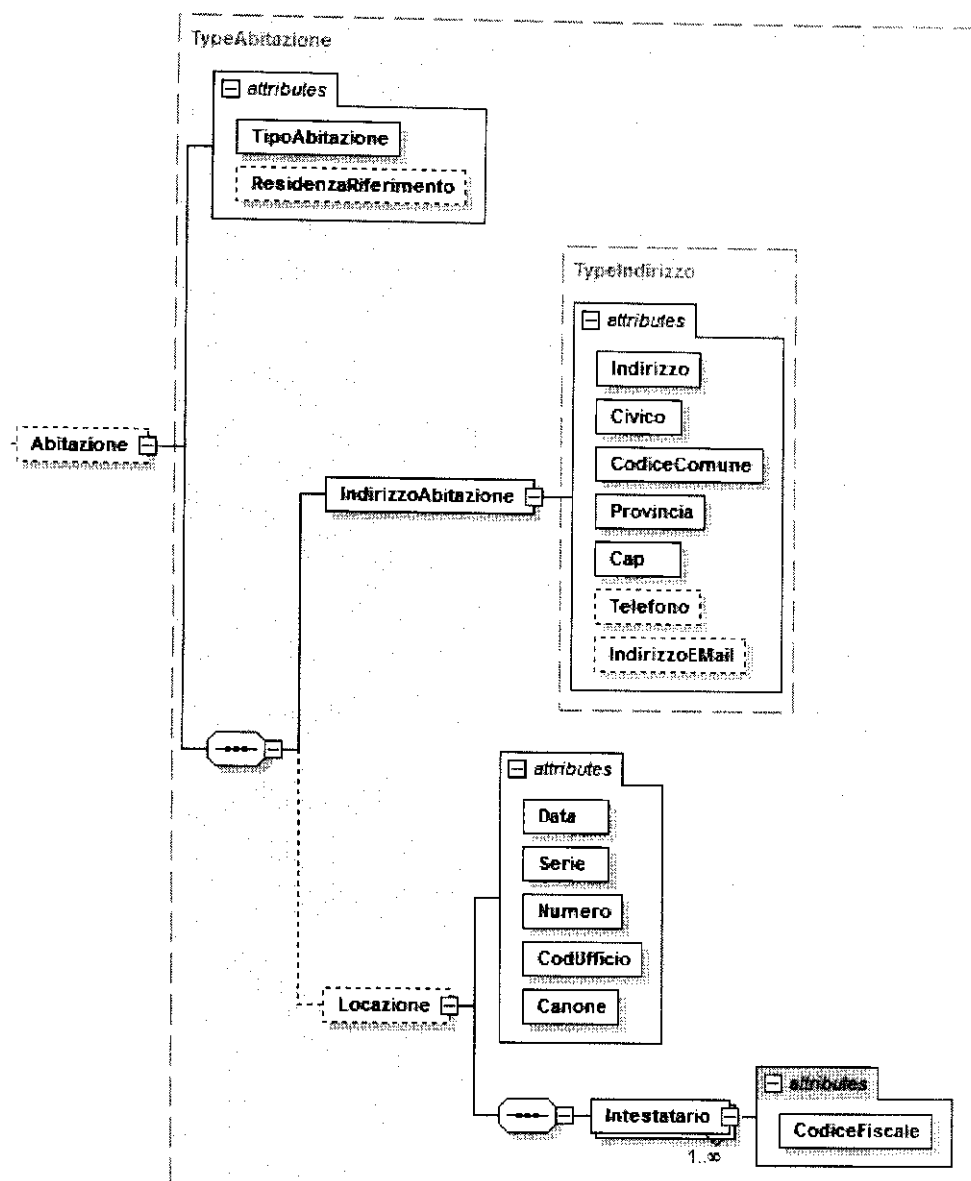
Attributo facoltativo

Numero dei figli indicati nell'attributo precedente **NumeroFigli** che sono conviventi

Tipo Dati: unsignedInt

**L'Elemento ModelloBase contiene l'elemento:
(Quadro B – Modulo MB.1 o Modulo MB.1rid)**

Elemento <Abitazione> che è di tipo complexType <TypeAbitazione>



L'elemento complexType <TypeAbitazione> contiene gli attributi:
 descrivere gli attributi

Attributo TipoAbitazione

Attributo obbligatorio.

Tipo di abitazione. Può avere i seguenti valori:

PROP – Di Proprietà

LOC – In Locazione

ALTRO

Attributo ResidenzaRiferimento

Attributo facoltativo.

Attributo da valorizzare se i coniugi hanno diversa residenza, quindi occorre indicare quale delle due residenze indicare:

D – Residenza del Dichairante

C – Residenza del Coniuge

L'elemento complexType <TypeAbitazione> contiene l'elemento IndirizzoAbitazione che è di tipo complexType <TypeIndirizzo> già descritto in precedenza

L'elemento complexType <TypeAbitazione> contiene l'elemento Locazione
L'elemento Locazione contiene gli attributi

descrivere gli attributi

Attributo Data

Attributo obbligatorio, data indicata negli estremi di registrazione del contratto

Tipo Dati: Data. Formato: AAAA-MM-GG

Attributo Serie

Attributo obbligatorio, serie indicata negli estremi di registrazione del contratto

Tipo dati: Stringa

Attributo Numero

Attributo obbligatorio, numero indicato negli estremi di registrazione del contratto

Tipo dati: Stringa

Attributo CodUfficio

Attributo obbligatorio, codice ufficio indicato negli estremi di registrazione del contratto

Tipo dati: Stringa

Attributo Canone

Attributo obbligatorio, canone indicato negli estremi di registrazione del contratto

Tipo Dati: unsignedInt

L'elemento Locazione contiene l'elemento Intestatario

Che può essere ripetuto più volte, quanti intestatari ci sono nella locazione.

L'elemento Intestatario contiene l'attributo:

Attributo CodiceFiscale

Attributo obbligatorio. Codice Fiscale dell'Intestatario.

Questo attributo ha una struttura definita in un type esterno:

```
<xs:simpleType name="TypeCodiceFiscale">
```

e viene richiamato ogni volta che c'è un attributo riferito al codice fiscale.

Il type **TypeCodiceFiscale** è così definito:

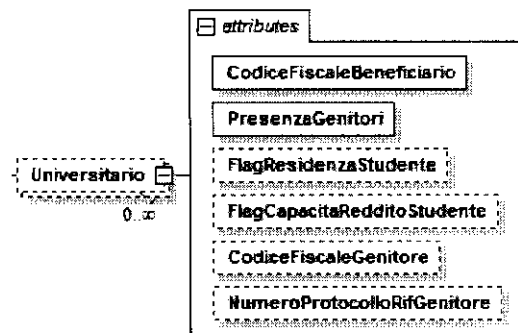
Tipo Dati: Stringa. Lunghezza 16 carattere. Formato:

AAAAAA99A99A99A999A

L'Elemento ModelloBase contiene Universitario:
(Quadro C – Modulo MB.2)

L'elemento Universitario contiene gli attributi

descrivere gli attributi



Attributo CodiceFiscaleBeneficiario

Attributo obbligatorio. Codice Fiscale dell'Universitario.

Questo attributo ha una struttura definita in un type esterno:

```
<xs:simpleType name="TypeCodiceFiscale">
```

e viene richiamato ogni volta che c'è un attributo riferito al codice fiscale.

Il type **TypeCodiceFiscale** è così definito:

Tipo Dati: Stringa. Lunghezza 16 carattere. Formato:

AAAAAA99A99A99A999A

Attributo PresenzaGenitori

Attributo obbligatorio.

Corrisponde alle 4 caselle del quadro C che indicano il rapporto dello studente universitario con i genitori. Può avere i seguenti valori:

TuttiPresenti

SoloUno

ConiugatiNonPresenti

NonConiugatiNonPresenti

Attributo FlagResidenzaStudente

Attributo facoltativo.

Flag che indica se lo studente è fuori dalla unità abitativa di famiglia da almeno due anni (prima casella del riquadro Autonomia dello Studente)

Tipo Dati: booleano

Attributo FlagCapacitaRedditoStudente

Attributo facoltativo.

Flag che indica se lo studente possiede adeguata capacità di reddito (seconda casella del riquadro Autonomia dello Studente)

Tipo Dati: booleano

Attributo CodiceFiscaleGenitore

Attributo facoltativo. Codice Fiscale di uno dei genitori.

Formato: come gli altri codici fiscali. Vedi sopra

Da inserire solo se lo studente non è autonomo

Attributo NumeroProtocolloRifGenitore

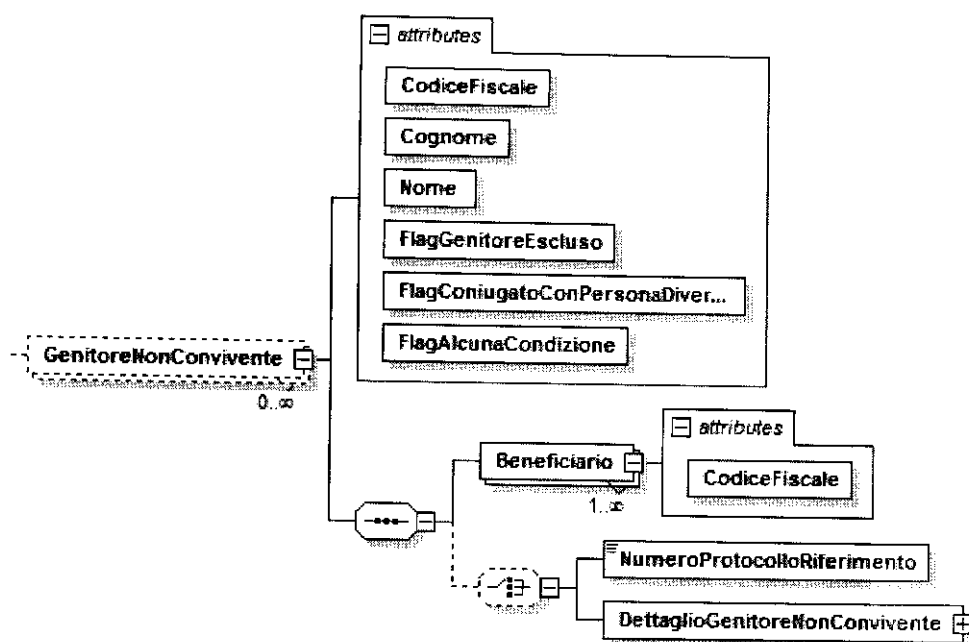
Attributo facoltativo.

Numero del protocollo della dichiarazione del genitore da agganciare.

Questo attributo ha una struttura definita in un type esterno **TypeProtocollo** come definito in precedenza

**L'Elemento ModelloBase contiene l'elemento GenitoreNonConvivente:
(Quadro D – Modulo MB.2)**

L'elemento GenitoreNonConvivente contiene gli attributi



Attributo CodiceFiscale

Attributo obbligatorio. Codice Fiscale del genitore non convivente.
 Formato: come gli altri codici fiscali. Vedi sopra

Attributo Cognome

Attributo obbligatorio.
 Cognome del genitore non convivente.
 Tipo Dati: Stringa. Lunghezza massima 30 caratteri.
 Formato: [A-Z']*

Attributo Nome

Attributo obbligatorio.
 Nome del genitore non convivente.
 Tipo Dati: Stringa. Lunghezza massima 30 caratteri.
 Formato: [A-Z']*

Attributo FlagGenitoreEscluso

Attributo obbligatorio.
 Flag che indica se il genitore è escluso completamente dal nucleo (prima casella del quadro D)
 Tipo Dati: booleano

Attributo FlagConiugatoConPersonaDiversa

Attributo obbligatorio.
 Flag che indica se il genitore non convivente è coniugato con altra persona diversa dall'altro genitore e risulta avere figli con persona diversa dall'altro genitore – CASO COMPONENTE AGGIUNTIVA (seconda casella del quadro D)
 Tipo Dati: booleano

Attributo FlagAlcunaCondizione

Attributo obbligatorio.
 Flag che indica se lo il genitore non convivente si trova nelle situazioni dei due flag precedenti – CASO COMPONENTE ATTRATTA (terza casella del quadro D)
 Tipo Dati: booleano

L'elemento GenitoreNonConvivente contiene l'Elemento Beneficiario.

L'elemento Beneficiario può essere ripetuto tante volte quanti sono i beneficiari nel caso di genitori non convivente (es. più minori di uno stesso genitore non convivente)

L'elemento Beneficiario contiene l'attributo:

L'elemento Beneficiario è ripetuto tante volte quanti sono i Beneficiari:

Esempio: se i minori figli del genitori non conviventi sono tre vanno indicati tutti e tre (3 volte l'elemento Beneficiario)

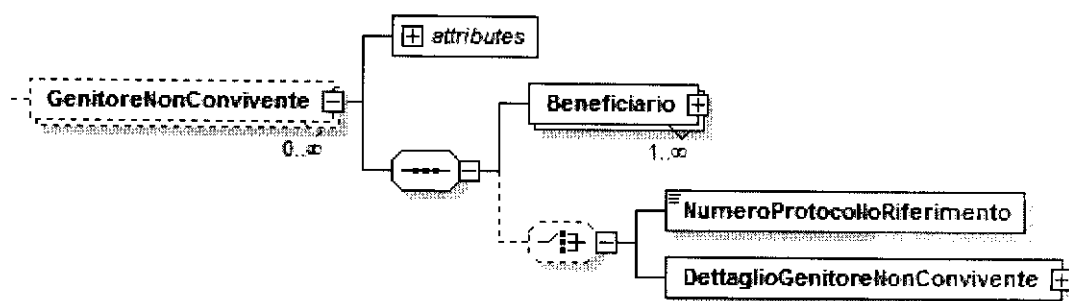
NB: qui si indicano i figli del genitori non conviventi beneficiari della prestazioni quindi facenti parti del nucleo indicato nel quadro A, no eventuali figli avuti da matrimonio con altra persona

Attributo CodiceFiscale

Attributo obbligatorio. Codice Fiscale del Beneficiario, ovvero figlio del genitore non convivente.

Formato: come gli altri codici fiscali. Vedi sopra

L'elemento GenitoreNonConvivente può contenere in maniera alternativa uno dei seguenti elementi:



Elemento NumeroProtocolloRiferimento:

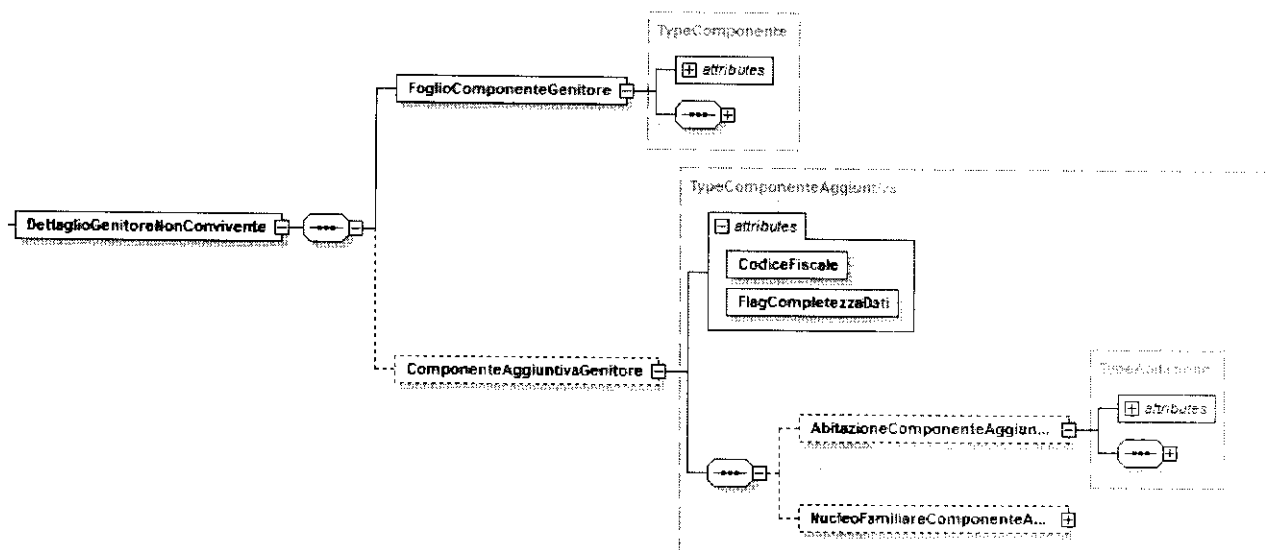
Elemento facoltativo.

Numero del protocollo della dichiarazione del genitore da agganciare.

Questo attributo ha una struttura definita in un type esterno **TypeProtocollo** come definito in precedenza

Elemento da valorizzare se il genitore non convivente ha già una sua DSU presentata in precedenza, può essere richiamato sia per la componente aggiuntiva che per la componente attratta

Elemento DettaglioGenitoreNonConvivente



L'elemento DettaglioGenitoreNonConvivente

Elemento facoltativo che contiene:

Elemento FoglioComponenteGenitore

Elemento obbligatorio che è di tipo **TypeComponente** (descritto in precedenza)

Elemento ComponenteAggiuntivaGenitore che è di tipo

TypeComponenteAggiuntiva

(Quadro FC9 – Modulo FC.4)